



INFO TECHNIQUE

- **Fermature automatique**
- **Stabilisation automatique**
- Dégagement rapide du panier
- Support crochet de levage 230kg
- SSW: éclairage de sécurité LED de la partie aérienne et des stab.
- Phare LED de translation
- Bras fabriqués en profils d'acier avancé haute résistance
- Levage du Jib en translation
- Traitement par cataphorèse
- Chassis élargissable hydrauliquement
- Chenilles blanches anti-traces
- Crochets de levage sur les stabilisateurs
- Plaques d'appui extra larges
- Prédiposition pour l'option Raptor Stab.
- Socage Connect
- Chargeur intégré + batterie supplémentaire pour télécommande
- Distributeur hydraulique multifonction
- Pompe manuelle de secours
- Prise électrique 230V sur le panier
- Radiocommande multifonction
- Pompe électrique auxiliaire monophasée 230V/50Hz
- Pack de batteries au lithium 10kW 48V
- Transport sur remorque avec l'option Raptor Trailer

SERIES ELECTRIC



BATTERIE AU LITHIUM

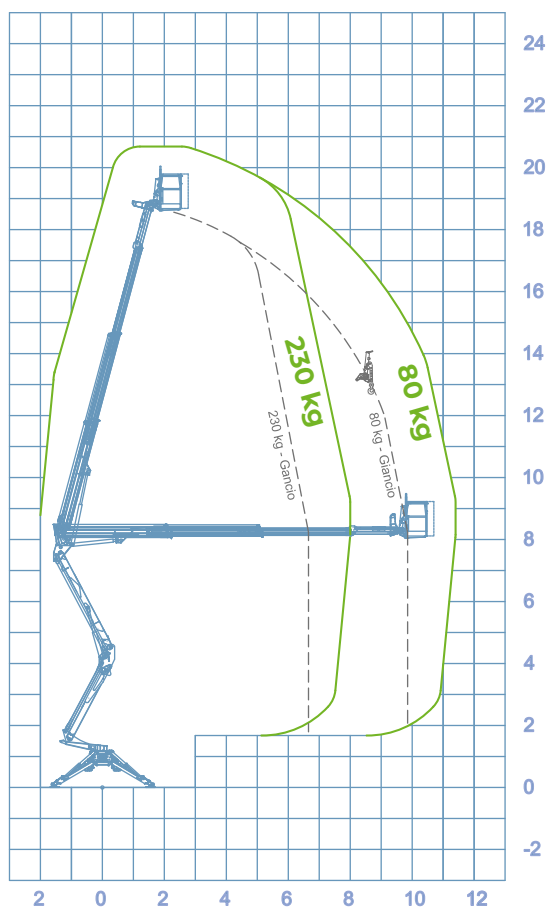


(240Ah)

100% ÉLECTRIQUE AVEC UNE AUTONOMIE SUPÉRIEURE



ESPACE DE TRAVAIL



*Surréchauffement et hauteur de travail peuvent varier de +/- 5%, à seconda di variazioni nella fabbricazione o condizioni di lavoro.

INFO

- **STABILISATEURS Z+Z**
- **HAUTEUR MAXIMALE 20,80 m**
- **HAUTEUR DU PANIER 18,80 m**
- **PORTÉE MAXIMALE 11,30 m**
- **CAPACITÉ DU PANIER 230 kg**
- **DIMENSION DU PANIER 1400 X 700 X 1100 mm**
- **COMMANDES Électro-hydraulique**
- **ROTATION TOURELLE 190°+190°**
- **GVW 2,6 ton**
- **DIMENSIONS 3000 x 3150 mm / 3150 x 3450 mm**
- **ROTATION DU PANIER 60° + 60°**
- **CROCHET 230 kg**

DIMENSIONS

