



INFO TECHNIQUE

- **Fermeture automatique**
- **Stabilisation automatique**
- Dégagement rapide du panier
- Support crochet de levage 230kg
- SSW: éclairage de sécurité LED de la partie aérienne et des stab.
- Phare LED de translation
- Bras fabriqués en profils d'acier avancé haute résistance
- Levage du Jib en translation
- Traitement par cataphorèse
- Chassis élargissable hydrauliquement
- Chenilles blanches anti-traces
- Crochets de levage sur les stabilisateurs
- Plaques d'appui extra larges
- Prédiposition pour l'option Raptor Stab.
- Socage Connect
- Chargeur intégré + batterie supplémentaire pour télécommande
- Distributeur hydraulique multifonction
- Pompe manuelle de secours
- Prise électrique 230V sur le panier
- Radiocommande multifonction
- Pompe électrique auxiliaire monophasée 230V/50Hz
- Bi-énergie (moteur diesel + moteur électrique)
- Transport sur remorque avec l'option Raptor Trailer

SERIES
HYBRID



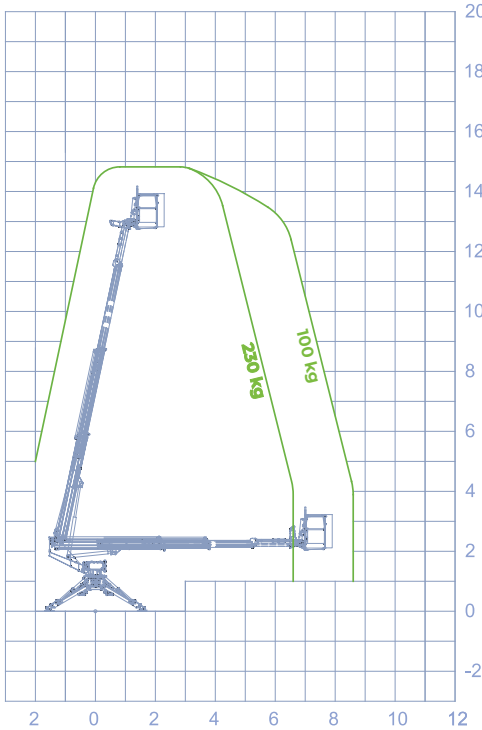
MOTEUR
DIESEL



MOTEUR
ÉLECTRIQUE



INFO



- **STABILISATEURS**
Z+Z
- **HAUTEUR MAXIMALE**
14,90 m
- **HAUTEUR DU PANIER**
12,90 m
- **PORTÉE MAXIMALE**
10,70 m
- **CAPACITÉ DU PANIER**
230 kg
- **DIMENSION DU PANIER**
1400 X 700 X 1100 mm
- **COMMANDES**
Électro-hydraulique
- **ROTATION TOURELLE**
190°+190°
- **GVW**
2,0 ton
- **DIMENSIONS**
3150 x 3000 mm
- **ROTATION DU PANIER**
60° + 60°
- **CROCHET**
230 kg

DIMENSIONS

