

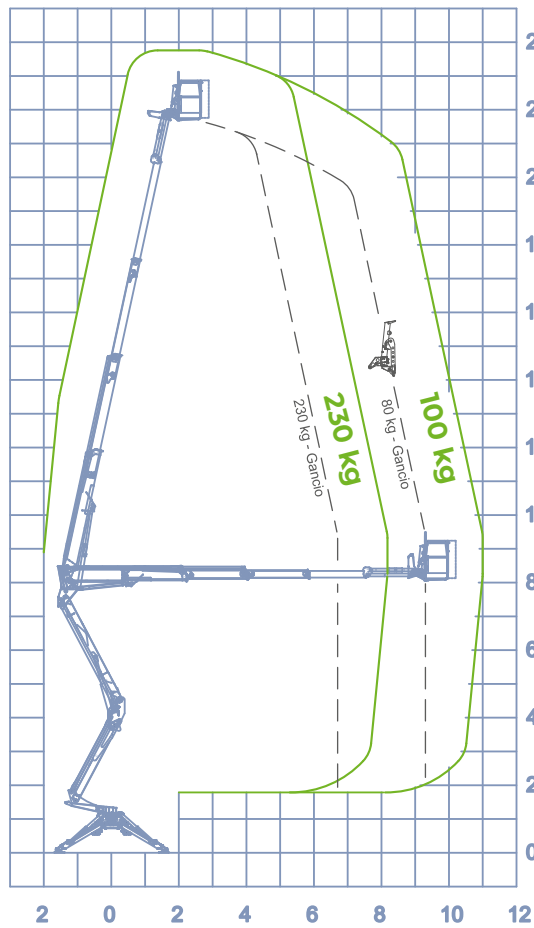


ÉQUIPEMENT DE SÈRIE

INFO TECHNIQUE

- Chenilles anti-traces blanches
- Elargisseur chenilles hydrauliques
- Compteur électrique
- Prise électrique 230 V sur le panier
- Moteur Diesel
- Radiocommande multifonctions pour manœuvres proportionnelles de translation et de stabilisation
- **Stabilisation automatique**
- **Fermeture automatique**

ESPACE DE TRAVAIL



INFO

- STABILISATEURS Z+Z
- HAUTEUR MAXIMALE **23,80 m**
- HAUTEUR DU PANIER **21,80 m**
- PORTÉE MAXIMALE **11,00 m**
- CAPACITÉ DU PANIER **230 kg**
- DIMENSION DU PANIER **1400 X 700 X 1100 mm**
- COMMANDES **Électro-hydraulique**
- ROTATION TOURELLE **380°**
- GVW **2,65 ton**
- DIMENSIONS **3000 x 3150 mm**
3150 x 3450 mm
- ROTATION DU PANIER **60° + 60°**
- CROCHET **230 kg**

DIMENSIONS

